



8º Remate Anual - 2024

ANGUS EL REBENQUE



Sábado 26 de Octubre 2024 | Asociación Rural de Florida
Hora 12 Almuerzo - Hora 15 Remate

ANGUS EL REBENQUE



37 TOROS PI y SA - AA y RA con EPDs genómicos HD 50K de Zoetis

Atención: "el 75% de la oferta está en el 35% superior para Peso al Nacer"

22 Vacas SA preñadas para otoño con Wedel Profitmaker



Plazo 12 cuotas o
180 días en US\$ sin intereses
- 6% Descuento por pago contado
- Descuento por Preofertas: 2 %


Zambrano & Cía.
1^{ra} Empresa Nacional de Servicios Agropecuarios
www.zambrano.com.uy



**FLETE GRATIS
PARA TOROS**

Remate en vivo por TV e Internet.



ANGUS EL REBENQUE

¿Quiénes somos?

Angus El Rebenque es una empresa ganadera ubicada en el departamento de Florida a tan solo 2,5 horas de Montevideo, se trabaja sobre la base de ganado Aberdeen Angus haciendo énfasis en el Angus Colorado.

Su fundador, Edgardo Irigaray Tubino, destacado empresario de negocios rurales y un apasionado por el campo y la ganadería de calidad, siempre estuvo en la vanguardia para la búsqueda de herramientas de innovación.

Actualmente María Cristna Irigaray, hija del fundador, sigue su legado y acompañada de un equipo eficiente y confiable, lleva adelante la Cabaña Angus El Rebenque.

Líneas y filosofía seguidas

Hoy día, nuestro programa de mejoramiento genético tiene como pilares fundamentales la utilización de los mejores toros mediante la Inseminación Artificial y la multiplicación de los mejores vientres mediante la Aspiración Folicular y Fertilización In Vitro.

Hacemos un énfasis especial en los datos objetivos (DEPs) que brinda el Programa SER de la Sociedad de Criadores de Aberdeen Angus e incorporamos la información genómica que brinda la tecnología HD 50 K en paralelo a la selección fenotípica y genealógica.

Siempre haciendo foco en el gran concepto de que las madres que se adaptan al ambiente producen reproductores confiables, ya que somos criadores de Aberdeen Angus con genética adaptada a regímenes pastoriles.

El uso de la selección genómica potencia la selección por DEP, mejora la objetividad e incorpora nuevos criterios y agrega una confiabilidad muy alta para cada rasgo medido. Angus El Rebenque es la primera cabaña que utiliza la información genómica en todos sus toros ofrecidos en remate. Esta herramienta nos ha permitido enfocar la selección hacia un rasgo que creemos fundamental, el Peso al Nacer y la Facilidad de Parto Directa. En este próximo remate, el 75% de los toros ofrecidos están dentro del percentil superior 35 para Peso al nacer, hecho que refleja claramente que el trabajo de selección de toros padres en las IATFs ha sido correcto y efectivo.

Toros como Capitalist, Venture y LD Capitalist 316 en AA y Redemption, Franchise, Atomic, Profitmaker y nuestro propio RB 074 en RA han demostrado transmitir con potencia esos rasgos a su descendencia.

Participación en exposiciones y premios

Se ingresa en el circuito de Exposiciones obteniendo el mejor trío de toros rústicos en la World Angus Secretariat 2019 siendo uno de ellos, nuestro RB 048 Aqueronte, el reservado Copa de Honor. Meses más tarde, nuestra RB Netis 093, se corona Campeona Ternera Intermedia en la Expo Prado 2019.

Desde ese entonces continuamos presentando nuestros reproductores en las diferentes Exposiciones de la Raza: Expo Durazno, Expo Vientres Florida, Expo Trinidad y Expo Prado.

En el 2017 realizamos nuestro primer remate de reproductores en la Asociación Rural de Florida y en este 2024 vamos con nuestro 8° Remate presentando una oferta de 37 toros con datos de EPD genómicos HD 50 K de Zoetis

¿Qué ofrecemos a quienes eligen adquirir un toro de Angus El Rebenque?

Proporcionamos la certeza de que ese toro proviene de un nivel de exigencia real y confiable en fertilidad y adaptación al medio ambiente. Que su madre tuvo la capacidad de criarlo y prepararlo para sus futuros destinos en un sistema de crianza bien natural, pasto + pasto y algunos verdeos de estación. Por eso, la adaptabilidad a su nuevo destino está asegurada, y, de no mediar accidentes, la duración de su vida útil va a ser mucho mayor que otras opciones.

- *Intentamos transmitir la imagen de un toro bien puesto, listo para hacer lo debe hacer y durante mucho tiempo.*
- *Ofrecemos un animal con información para que el comprador elija el mejor toro para su sistema productivo. Si necesita facilidad de parto y bajo peso al nacer, si necesita terneros pesados, si necesita peso y calidad de carcasa, tendrá la posibilidad de elegir el toro adecuado a través de una genómica confiable presentada para cada toro,*
- *Ofrecemos un animal que sea un fiel representante de un sistema de producción real, exigente y comercial.*
- *Proponemos una filosofía genética sustentada en información confiable para la toma de decisiones estratégicas en sistemas pastoriles.*

7AN430 - COLEMAN
VENTURE 403



7AN384 - CONNEALY
COURAGE 25L

Registro: 17302304 | Peso al Nacer: 35 kgs.
H.B.U.: S000550 | Circ. Esc.: 41 cms.
Nacimiento: 06/02/2012 | Frame: 5.5

SUS CRÍAS LO DEMOSTRARON, ES UN PADRE COMPLETO.

COURAGE tiene todo. Una conformación que atrapa a simple vista, un desplazamiento fluido favorecido por excelentes aplomos y gran sello racial. COURAGE es una realidad para controlar tamaño y agregar músculo y profundidad. Sus crías son un tesoro.

CONNEALY T...
CONNEALY CON...
BECKA GALA...

FPD	
EPD	16
Conf.	.86
Top	2%
Media	7



7AN351 - CONNEALY
CAPITALIST 028



Padres de la Torada 2024



LD CAPITALIST 316
LD CAPITALIST 316

HBU: 183610 - REG.: 17666102
FECHA NACIMIENTO: 26/01/2013 - CE: 43

ANGUS

ACCOMPLISHMENT

29AN211



Padres de la Torada 2024



7AR87 - 9 MILE
FRANCHISE 6305

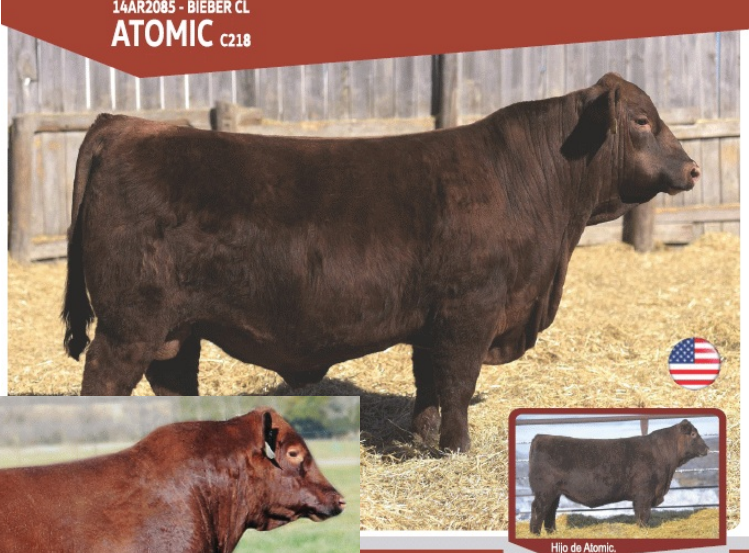
PROFITMAKER

29AR0274



WFL PROFITMAKER E7030
Propietario: Westel Rec Angus, KS; ABS Global, Inc., WI

HBA: E/T RAAA 3775477 Nació: 19/01/2017



14AR2085 - BIEBER CL
ATOMIC C218

Hijo de Atomic.



Mark Sued **Redemption**



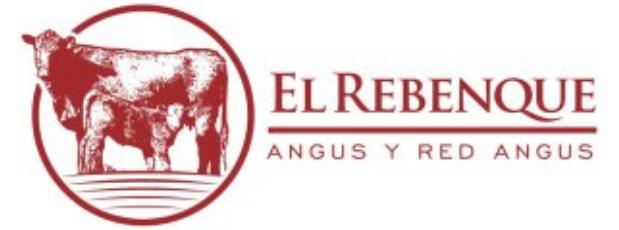
Stockmarket

Datos propios + DEPs genómicos individuales

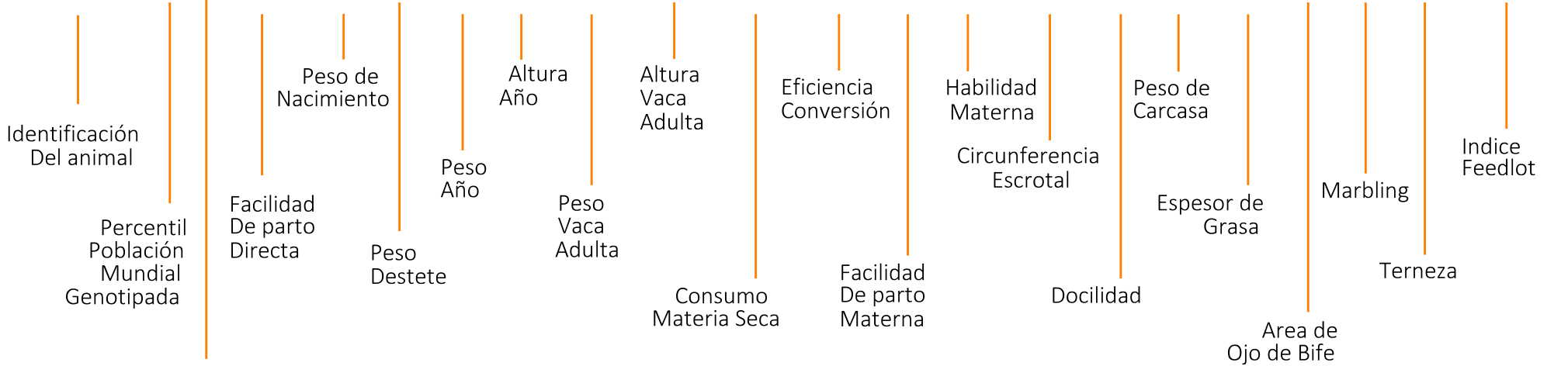




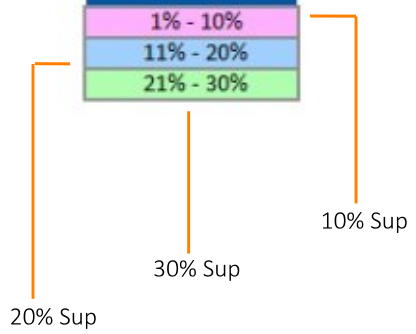
Para lograr un animal productivo y rentable, el primer paso es medirlo



zoetis HD 50K	PARTO		CRECIMIENTO Y PESO VACA ADULTA					EFICIENCIA		HAB MAT Y TEMPERAMENTO				CARCASA			CALIDAD		INDICE	
	FPD	PN	PD	PA	AA	PVA	AVA	CMS	EC	FPM	HM	CE	DOC	PC	EGS	AOB	SM	TN	\$ MVPFL	
PI 053	MVP	10.2	-0.2	75	125	-0.3	72.0	0.1	0.85	-0.17	5.5	28	1.05	4	39	0.02	0.7	0.73	-0.47	176
	% RANK	15	46	2	2	85	6	80	90	45	23	14	12	74	20	88	7	12	28	7



PERCENTILES TOP
1% - 10%
11% - 20%
21% - 30%



- Apto Vaq 20 meses**
- Crecimiento explosivo**
- Habilidad materna**
- Carcasa**

COLEMAN VENTURE X SERRUCHO

19-Apr-22

CE 38

780 KGS

APTO VAQ 20 M

CRECIMIENTO EXPLOSIVO

GENOMA ZOETIS HD50 K		PARTO		CRECIMIENTO Y PESO VACA ADULTA				EFFICIENCIA		HAB MAT Y TEMPERAMENTO				CARCASA			CALIDAD		INDICE	
		FPD	PN	PD	PA	AA	PVA	AVA	CMS	EC	FPM	HM	CE	DOC	PC	EGS	AOB	SM	TN	\$ MVPFL
PI 233	MVP	10.3	-1.2	63	93	-0.4	61.22	0.2	0.58	-0.02	4.6	26.25	0.57	-1.58	43.28	0.03	0.74	0.26	-0.36	126.74
	PERCENTIL	15	27	10	16	94	13	80	83	58	31	20	35	92	12	94	6	70	63	53
	PRECISIÓN	0.53	0.53	0.62	0.63	0.67	0.5	0.65	0.3	0.28	0.5	0.59	0.58	0.65	0.56	0.57	0.56	0.61	0.51	

CONNEALY COURAGE X SAV BRAVE

25-Apr-22

CE 38

700 KGS

PESO DE CARCASA

CRECIMIENTO EXPLOSIVO

GENOMA ZOETIS HD50 K		PARTO		CRECIMIENTO Y PESO VACA ADULTA				EFFICIENCIA		HAB MAT Y TEMPERAMENTO				CARCASA			CALIDAD		INDICE	
		FPD	PN	PD	PA	AA	PVA	AVA	CMS	EC	FPM	HM	CE	DOC	PC	EGS	AOB	SM	TN	\$ MVPFL
PI 236	MVP	2.1	3.0	65	106	0.3	56.01	0.7	0.47	-0.25	2.96	31.25	0.7	10.89	46.5	0.02	0.58	0.15	-0.33	121
	PERCENTIL	78	93	7	7	11	17	26	80	37	51	8	27	42	8	77	14	83	69	53
	PRECISIÓN	0.53	0.53	0.62	0.63	0.67	0.5	0.65	0.3	0.28	0.5	0.59	0.58	0.65	0.56	0.57	0.56	0.61	0.51	

CONNEALY COURAGE X EURO

25-Apr-24

CE 39

700 KGS

APTO VAQ 24 M

CRECIMIENTO EXPLOSIVO

GENOMA ZOETIS HD50 K		PARTO		CRECIMIENTO Y PESO VACA ADULTA				EFFICIENCIA		HAB MAT Y TEMPERAMENTO				CARCASA			CALIDAD		INDICE	
		FPD	PN	PD	PA	AA	PVA	AVA	CMS	EC	FPM	HM	CE	DOC	PC	EGS	AOB	SM	TN	\$ MVPFL
PI 237	MVP	8.1	-0.6	53	84	-0.2	23.73	0.3	0.35	0.05	6.47	25.06	0.57	-2.93	34.97	0.02	0.39	0.18	-0.4	106.14
	PERCENTIL	28	39	28	27	85	64	58	75	64	16	24	35	93	36	77	39	78	50	71
	PRECISIÓN	0.53	0.53	0.62	0.63	0.67	0.5	0.65	0.3	0.28	0.5	0.59	0.58	0.65	0.56	0.57	0.56	0.61	0.51	

CONNEALY CAPITALIST X SAV BRAVE

31-Oct-20

CE: 39

573 KGS

APTO VAQ 15 M

CRECIMIENTO EXPLOSIVO

GENOMA ZOETIS HD50 K		PARTO		CRECIMIENTO Y PESO VACA ADULTA				EFFICIENCIA		HAB MAT Y TEMPERAMENTO				CARCASA			CALIDAD		INDICE	
		FPD	PN	PD	PA	AA	PVA	AVA	CMS	EC	FPM	HM	CE	DOC	PC	EGS	AOB	SM	TN	\$ MVPFL
SA 258	MVP	11.0	-2.6	59	89	-0.5	36.85	-0.2	1.68	0.47	4.92	18.84	0.59	7.57	27.94	0.02	0.5	0.52	-0.42	116.69
	PERCENTIL	13	10	15	22	94	43	97	98	88	28	59	33	59	64	88	23	34	40	59
	PRECISIÓN	0.53	0.53	0.62	0.63	0.67	0.5	0.65	0.3	0.28	0.5	0.59	0.58	0.65	0.56	0.57	0.56	0.61	0.51	

CONNEALY COURAGE X CAPITALIST
22-Aug-22
CE: 41
650 KGS
APTO VAQ 24 M
CRECIMIENTO EXPLOSIVO

GENOMA ZOETIS HD50 K		PARTO		CRECIMIENTO Y PESO VACA ADULTA				EFFICIENCIA		HAB MAT Y TEMPERAMENTO				CARCASA			CALIDAD		INDICE	
		FPD	PN	PD	PA	AA	PVA	AVA	CMS	EC	FPM	HM	CE	DOC	PC	EGS	AOB	SM	TN	\$ MVPFL
PI 260	MVP	5.7	-0.6	65	99	-0.2	52.13	0.3	-0.57	-0.24	2.88	29.9	0.24	7.92	25.02	0.01	0.54	0.22	-0.56	132
	PERCENTIL	47	37	7	11	85	21	58	34	39	52	12	61	59	72	61	19	74	9	40
	PRECISIÓN	0.53	0.53	0.62	0.63	0.67	0.5	0.65	0.3	0.28	0.5	0.59	0.58	0.65	0.56	0.57	0.56	0.61	0.51	

WFL PROFITMAKER X QUEBRANTADOR
29-Aug-22
CE 41
573 KGS
PESO DE CARCASA
CRECIMIENTO EXPLOSIVO

GENOMA ZOETIS HD50 K		PARTO		CRECIMIENTO Y PESO VACA ADULTA				EFFICIENCIA		HAB MAT Y TEMPERAMENTO				CARCASA			CALIDAD		INDICE	
		FPD	PN	PD	PA	AA	PVA	AVA	CMS	EC	FPM	HM	CE	DOC	PC	EGS	AOB	SM	TN	\$ MVPFL
PI 261	MVP	0.2	1.7	57	88	-0.1	13.69	0.0	-1.1	0.1	-2.01	14.82	0.29	-1.04	35.29	0.00	0.18	0.28	-0.4	143
	PERCENTIL	90	79	21	23	75	78	88	15	68	93	79	58	92	32	40	74	67	47	29
	PRECISIÓN	0.53	0.53	0.62	0.63	0.67	0.5	0.65	0.3	0.28	0.5	0.59	0.58	0.65	0.56	0.57	0.56	0.61	0.51	

CONNEALY COURAGE X VENTURE
30-Aug-22
CE 40
670 KGS
APTO VAQ 24 M
CRECIMIENTO EXPLOSIVO

GENOMA ZOETIS HD50 K		PARTO		CRECIMIENTO Y PESO VACA ADULTA				EFFICIENCIA		HAB MAT Y TEMPERAMENTO				CARCASA			CALIDAD		INDICE	
		FPD	PN	PD	PA	AA	PVA	AVA	CMS	EC	FPM	HM	CE	DOC	PC	EGS	AOB	SM	TN	\$ MVPFL
PI 263	MVP	7.5	0.0	67	118	-0.0	110.58	0.7	0.89	-0.24	4.87	27.46	0.57	7.69	46.13	0.01	0.6	0.38	-0.6	138
	PERCENTIL	32	50	7	3	60	1	18	90	39	29	17	35	59	8	77	14	52	6	33
	PRECISIÓN	0.53	0.53	0.62	0.63	0.67	0.5	0.65	0.3	0.28	0.5	0.59	0.58	0.65	0.56	0.57	0.56	0.61	0.51	

SITZ ACCOMPLISHMENT X BRILLIANCE
01-Sep-22
720 KGS
APTO VAQ 15 M
CRECIMIENTO EXPLOSIVO

GENOMA ZOETIS HD50 K		PARTO		CRECIMIENTO Y PESO VACA ADULTA				EFFICIENCIA		HAB MAT Y TEMPERAMENTO				CARCASA			CALIDAD		INDICE	
		FPD	PN	PD	PA	AA	PVA	AVA	CMS	EC	FPM	HM	CE	DOC	PC	EGS	AOB	SM	TN	\$ MVPFL
PI 264	MVP	11.5	-2.1	56	91	0.0	58.8	0.4	0.12	-0.21	7.31	23.34	0.95	9.09	39.86	0.01	0.36	0.3	-0.51	127
	PERCENTIL	11	16	23	18	44	15	58	67	42	11	32	14	47	20	61	42	64	18	46
	PRECISIÓN	0.53	0.53	0.62	0.63	0.67	0.5	0.65	0.3	0.28	0.5	0.59	0.58	0.65	0.56	0.57	0.56	0.61	0.51	

BIEBER ATOMIC X QUEBRANTADOR

02-Sep-22

CE 40

700

APTO VAQ 24 M

CRECIMIENTO

GENOMA ZOETIS HD50 K	PARTO		CRECIMIENTO Y PESO VACA ADULTA					EFFICIENCIA		HAB MAT Y TEMPERAMENTO				CARCASA			CALIDAD		INDICE	
	FPD	PN	PD	PA	AA	PVA	AVA	CMS	EC	FPM	HM	CE	DOC	PC	EGS	AOB	SM	TN	\$ MVPFL	
PI 266	MVP	6.6	-0.8	53	77	-0.0	79.12	0.7	-0.5	0.33	2.05	13.75	-0.15	-3.11	35.55	0.01	0.37	-0.05	-0.41	98
	PERCENTIL	38	33	30	38	60	4	26	37	82	62	82	86	95	32	77	41	97	44	79
	PRECISIÓN	0.53	0.53	0.62	0.63	0.67	0.5	0.65	0.3	0.28	0.5	0.59	0.58	0.65	0.56	0.57	0.56	0.61	0.51	

SITZ ACCOMPLISHMENT X CHIVILANGUS RAUL

04-Sep-22

CE 42

760 KGS

CRECIMIENTO

PESO DE CARCASA

GENOMA ZOETIS HD50 K	PARTO		CRECIMIENTO Y PESO VACA ADULTA					EFFICIENCIA		HAB MAT Y TEMPERAMENTO				CARCASA			CALIDAD		INDICE	
	FPD	PN	PD	PA	AA	PVA	AVA	CMS	EC	FPM	HM	CE	DOC	PC	EGS	AOB	SM	TN	\$ MVPFL	
PI 267	MVP	6.4	-0.5	58	83	-0.1	28.22	0.3	-0.94	-0.5	1.64	18.28	1.2	15.86	40.84	0.01	0.42	0.36	-0.55	155
	PERCENTIL	41	39	19	30	60	56	70	20	21	66	59	8	20	18	61	35	56	11	18
	PRECISIÓN	0.53	0.53	0.62	0.63	0.67	0.5	0.65	0.3	0.28	0.5	0.59	0.58	0.65	0.56	0.57	0.56	0.61	0.51	

BROWN JYJ REDEMPTION X SANTA SERGIA OSCAR

08-Nov-21

CE 41

620 KGS

APTO VAQ 20 M

GENOMA ZOETIS HD50 K	PARTO		CRECIMIENTO Y PESO VACA ADULTA					EFFICIENCIA		HAB MAT Y TEMPERAMENTO				CARCASA			CALIDAD		INDICE	
	FPD	PN	PD	PA	AA	PVA	AVA	CMS	EC	FPM	HM	CE	DOC	PC	EGS	AOB	SM	TN	\$ MVPFL	
PI 217	MVP	27.0	8.0	76	85	90.0	94	93.0	20	17	66	79	44	42	96	77.00	92	70	60	102.49
	PERCENTIL	27	8	76	85	90	94	93	20	17	66	79	44	42	96	77	92	70	60	75
	PRECISIÓN	0.53	0.53	0.62	0.63	0.67	0.5	0.65	0.3	0.28	0.5	0.59	0.58	0.65	0.56	0.57	0.56	0.61	0.51	

BROWN JYJ REDEMPTION X SANTA SERGIA OSCAR

19-Dec-21

CE 39

600 KGS

APTO VAQ 20 M

GENOMA ZOETIS HD50 K	PARTO		CRECIMIENTO Y PESO VACA ADULTA					EFFICIENCIA		HAB MAT Y TEMPERAMENTO				CARCASA			CALIDAD		INDICE	
	FPD	PN	PD	PA	AA	PVA	AVA	CMS	EC	FPM	HM	CE	DOC	PC	EGS	AOB	SM	TN	\$ MVPFL	
PI 227	MVP	7.6	-2.5	30	44	-0.4	12.4	0.1	-0.42	-0.28	0.57	18.87	-0.13	5.56	9.53	-0.01	-0.07	0.04	-0.38	65.31
	PERCENTIL	32	12	87	89	90	79	88	40	36	77	59	85	70	98	40	95	94	53	97
	PRECISIÓN	0.53	0.53	0.62	0.63	0.67	0.5	0.65	0.3	0.28	0.5	0.59	0.58	0.65	0.56	0.57	0.56	0.61	0.51	

BROWN JYJ REDEMPTION X GUITARRERO

06-Oct-22

CE 38

670 KGS

APTO VAQ 20 M

GENOMA ZOETIS HD50 K	PARTO		CRECIMIENTO Y PESO VACA ADULTA					EFFICIENCIA		HAB MAT Y TEMPERAMENTO				CARCASA			CALIDAD		INDICE	
	FPD	PN	PD	PA	AA	PVA	AVA	CMS	EC	FPM	HM	CE	DOC	PC	EGS	AOB	SM	TN	\$ MVPFL	
PI 268	MVP	9.5	-4.2	47	71	-0.3	28.52	0.1	-0.66	-0.46	2.14	20.7	0.35	8.36	29.47	0.03	0.05	0.61	-0.38	152
	PERCENTIL	19	4	44	51	90	56	88	30	23	60	48	52	53	57	88	89	23	57	20
	PRECISIÓN	0.53	0.53	0.62	0.63	0.67	0.5	0.65	0.3	0.28	0.5	0.59	0.58	0.65	0.56	0.57	0.56	0.61	0.51	

BROWN JYJ REDEMPTION X CAPITALIST

14-Oct-22

CE 40

650 KGS

APTO VAQ 15 M

CRECIMIENTO EXPLOSIVO

GENOMA ZOETIS HD50 K	PARTO		CRECIMIENTO Y PESO VACA ADULTA					EFFICIENCIA		HAB MAT Y TEMPERAMENTO				CARCASA			CALIDAD		INDICE	
	FPD	PN	PD	PA	AA	PVA	AVA	CMS	EC	FPM	HM	CE	DOC	PC	EGS	AOB	SM	TN	\$ MVPFL	
PI 272	MVP	12.1	-1.9	58	97	0.0	35.8	0.1	0.35	-0.15	2.76	25.14	0.67	6.26	32.81	0.00	0.49	0.33	-0.39	125
	PERCENTIL	9	17	17	12	44	45	80	75	47	53	24	28	65	44	61	23	59	50	48
	PRECISIÓN	0.53	0.53	0.62	0.63	0.67	0.5	0.65	0.3	0.28	0.5	0.59	0.58	0.65	0.56	0.57	0.56	0.61	0.51	

BROWN JYJ REDEMPTION X SAV CLARK

04-Nov-22

CE 40

670 KGS

APTO VAQ 20 M

CRECIMIENTO EXPLOSIVO

GENOMA ZOETIS HD50 K	PARTO		CRECIMIENTO Y PESO VACA ADULTA					EFFICIENCIA		HAB MAT Y TEMPERAMENTO				CARCASA			CALIDAD		INDICE	
	FPD	PN	PD	PA	AA	PVA	AVA	CMS	EC	FPM	HM	CE	DOC	PC	EGS	AOB	SM	TN	\$ MVPFL	
PI 273	MVP	8.2	-0.8	61	98	0.2	56.63	0.6	1.08	-0.03	3.07	22.02	0.91	6.39	41.85	0.02	0.31	0.51	-0.5	136
	PERCENTIL	27	33	13	12	30	17	36	93	56	50	38	16	65	16	77	53	34	20	35
	PRECISIÓN	0.53	0.53	0.62	0.63	0.67	0.5	0.65	0.3	0.28	0.5	0.59	0.58	0.65	0.56	0.57	0.56	0.61	0.51	

BROWN JYJ REDEMPTION X ROCKSTAR

04-Nov-22

CE 39

630 KGS

APTO VAQ 24 M

CRECIMIENTO

GENOMA ZOETIS HD50 K	PARTO		CRECIMIENTO Y PESO VACA ADULTA					EFFICIENCIA		HAB MAT Y TEMPERAMENTO				CARCASA			CALIDAD		INDICE	
	FPD	PN	PD	PA	AA	PVA	AVA	CMS	EC	FPM	HM	CE	DOC	PC	EGS	AOB	SM	TN	\$ MVPFL	
PI 275	MVP	5.9	-1.1	54	75	-0.3	4.33	-0.1	-0.49	-0.21	0.48	22.16	0.11	-0.35	23.27	-0.01	0.18	0.07	-0.54	102
	PERCENTIL	44	30	28	42	90	87	93	38	40	78	38	72	90	79	40	73	90	13	75
	PRECISIÓN	0.53	0.53	0.62	0.63	0.67	0.5	0.65	0.3	0.28	0.5	0.59	0.58	0.65	0.56	0.57	0.56	0.61	0.51	

9 MILE FRANCHISE X QUEBANTADOR

04-Nov-22

CE 38

625 KGS

APTO VAQ 24 M

GENOMA ZOETIS HD50 K	PARTO		CRECIMIENTO Y PESO VACA ADULTA					EFFICIENCIA		HAB MAT Y TEMPERAMENTO				CARCASA			CALIDAD		INDICE	
	FPD	PN	PD	PA	AA	PVA	AVA	CMS	EC	FPM	HM	CE	DOC	PC	EGS	AOB	SM	TN	\$ MVPFL	
PI 277	MVP	7.2	-2.0	47	76	-0.1	4.28	0.1	-0.35	-0.35	2.2	19.21	0.47	10.9	26.2	0.03	0.28	0.38	-0.37	124
	PERCENTIL	32	16	48	42	75	87	88	44	30	60	54	43	42	69	94	58	53	60	50
	PRECISIÓN	0.53	0.53	0.62	0.63	0.67	0.5	0.65	0.3	0.28	0.5	0.59	0.58	0.65	0.56	0.57	0.56	0.61	0.51	

LD CAPITALIST 316 X CHIVILANGUS RAUL

04-Nov-22

CE 39

620 KGS

APTO VAQ 24 M

CRECIMIENTO EXPLOSIVO

GENOMA ZOETIS HD50 K	PARTO		CRECIMIENTO Y PESO VACA ADULTA					EFFICIENCIA		HAB MAT Y TEMPERAMENTO				CARCASA			CALIDAD		INDICE	
	FPD	PN	PD	PA	AA	PVA	AVA	CMS	EC	FPM	HM	CE	DOC	PC	EGS	AOB	SM	TN	\$ MVPFL	
PI 280	MVP	8.0	-1.2	74	116	0.2	75.25	0.8	0.21	-0.04	9.38	29	0.12	13.26	44.4	0.01	0.33	0.29	-0.48	143
	PERCENTIL	28	27	3	3	19	5	18	70	56	5	12	71	28	11	77	48	64	25	28
	PRECISIÓN	0.53	0.53	0.62	0.63	0.67	0.5	0.65	0.3	0.28	0.5	0.59	0.58	0.65	0.56	0.57	0.56	0.61	0.51	

9 MILE FRANCHISE X QUEBRANTADOR

06-Nov-22

CE 37

620 KGS

APTO VAQ 24 M

GENOMA ZOETIS HD50 K	PARTO		CRECIMIENTO Y PESO VACA ADULTA					EFFICIENCIA		HAB MAT Y TEMPERAMENTO				CARCASA			CALIDAD		INDICE	
	FPD	PN	PD	PA	AA	PVA	AVA	CMS	EC	FPM	HM	CE	DOC	PC	EGS	AOB	SM	TN	\$ MVPFL	
PI 281	MVP	7.2	-1.9	50	74	-0.2	8.51	0.2	-0.44	-0.33	1.8	28.26	0.58	7.77	30.98	0.03	0.22	0.5	-0.46	142
	PERCENTIL	32	18	36	44	75	83	70	40	32	65	14	34	59	52	94	66	36	31	29
	PRECISIÓN	0.53	0.53	0.62	0.63	0.67	0.5	0.65	0.3	0.28	0.5	0.59	0.58	0.65	0.56	0.57	0.56	0.61	0.51	

BROWN JYJ REDEMPTION X ROCKSTAR

06-Nov-22

CE 40

685 KGS

APTO VAQ 24 M

CRECIMIENTO

GENOMA ZOETIS HD50 K	PARTO		CRECIMIENTO Y PESO VACA ADULTA					EFFICIENCIA		HAB MAT Y TEMPERAMENTO				CARCASA			CALIDAD		INDICE	
	FPD	PN	PD	PA	AA	PVA	AVA	CMS	EC	FPM	HM	CE	DOC	PC	EGS	AOB	SM	TN	\$ MVPFL	
PI 282	MVP	6.6	-2.0	57	76	-0.3	5.56	0.2	-0.18	-0.04	0.52	27.16	0.07	7.78	26.37	0.00	0.04	0.07	-0.55	99
	PERCENTIL	39	16	21	42	90	86	80	53	56	77	17	74	59	69	40	90	90	10	78
	PRECISIÓN	0.53	0.53	0.62	0.63	0.67	0.5	0.65	0.3	0.28	0.5	0.59	0.58	0.65	0.56	0.57	0.56	0.61	0.51	

LD CAPITALIST 316 X CHIVILANGUS RAUL

06-Nov-22

CE 41

690 KGS

APTO VAQ 20 M

CRECIMIENTO EXPLOSIVO

GENOMA ZOETIS HD50 K		PARTO		CRECIMIENTO Y PESO VACA ADULTA				EFFICIENCIA		HAB MAT Y TEMPERAMENTO				CARCASA			CALIDAD		INDICE	
		FPD	PN	PD	PA	AA	PVA	AVA	CMS	EC	FPM	HM	CE	DOC	PC	EGS	AOB	SM	TN	\$ MVPFL
PI 283	MVP	8.4	-2.4	61	90	-0.2	41.52	0.4	-0.39	-0.1	7.16	18.79	-0.03	13.23	34.02	0.02	0.48	0.29	-0.49	137
	PERCENTIL	26	12	13	20	85	36	58	42	51	12	59	81	28	36	77	26	64	20	35
	PRECISIÓN	0.53	0.53	0.62	0.63	0.67	0.5	0.65	0.3	0.28	0.5	0.59	0.58	0.65	0.56	0.57	0.56	0.61	0.51	

LD CAPITALIST 316 X CHIVILANGUS RAUL

07-Nov-22

CE 38

660 KGS

EFICIENCIA CONVERSION

HABILIDAD MATERNA

GENOMA ZOETIS HD50 K		PARTO		CRECIMIENTO Y PESO VACA ADULTA				EFFICIENCIA		HAB MAT Y TEMPERAMENTO				CARCASA			CALIDAD		INDICE	
		FPD	PN	PD	PA	AA	PVA	AVA	CMS	EC	FPM	HM	CE	DOC	PC	EGS	AOB	SM	TN	\$ MVPFL
PI 285	MVP	2.9	0.5	47	67	-0.1	31	0.2	-1.33	-0.57	3.52	23.74	0.54	9.13	23.81	0.00	0.03	0.11	-0.36	113
	PERCENTIL	72	58	44	56	60	53	80	10	17	43	32	37	47	79	40	90	87	63	63
	PRECISIÓN	0.53	0.53	0.62	0.63	0.67	0.5	0.65	0.3	0.28	0.5	0.59	0.58	0.65	0.56	0.57	0.56	0.61	0.51	

LD CAPITALIST 316 X CHIVILANGUS RAUL

07-Nov-22

CE 41

610 KGS

APTO VAQ 20 M

AREA OJO DE BIFE

GENOMA ZOETIS HD50 K		PARTO		CRECIMIENTO Y PESO VACA ADULTA				EFFICIENCIA		HAB MAT Y TEMPERAMENTO				CARCASA			CALIDAD		INDICE	
		FPD	PN	PD	PA	AA	PVA	AVA	CMS	EC	FPM	HM	CE	DOC	PC	EGS	AOB	SM	TN	\$ MVPFL
PI 286	MVP	9.9	-3.7	38	58	-0.4	-9.49	-0.1	-0.7	-0.03	5.98	17.5	0.04	9.89	27.46	0.02	0.43	0.19	-0.45	108
	PERCENTIL	17	5	71	72	94	94	93	29	56	20	64	77	47	64	77	32	78	34	69
	PRECISIÓN	0.53	0.53	0.62	0.63	0.67	0.5	0.65	0.3	0.28	0.5	0.59	0.58	0.65	0.56	0.57	0.56	0.61	0.51	

BIEBER ENERGIZE X FLAT TOP

24-Nov-22

CE 39

600 KGS

APTO VAQ 24 M

CRECIMIENTO EXPLOSIVO

GENOMA ZOETIS HD50 K		PARTO		CRECIMIENTO Y PESO VACA ADULTA				EFFICIENCIA		HAB MAT Y TEMPERAMENTO				CARCASA			CALIDAD		INDICE	
		FPD	PN	PD	PA	AA	PVA	AVA	CMS	EC	FPM	HM	CE	DOC	PC	EGS	AOB	SM	TN	\$ MVPFL
PI 294	MVP	7.6	-0.9	61	97	-0.1	59.29	0.4	0.35	0.57	0.88	21.44	-0.02	4.14	41.45	0.02	0.49	0.51	-0.38	150
	PERCENTIL	32	32	12	13	75	14	47	75	91	75	43	80	74	16	77	24	35	57	22
	PRECISIÓN	0.53	0.53	0.62	0.63	0.67	0.5	0.65	0.3	0.28	0.5	0.59	0.58	0.65	0.56	0.57	0.56	0.61	0.51	

BIEBER ATOMIC X NO WORRIES

18-Apr-22

CE 39

690 KGS

APTO VAQ 20 M

GENOMA ZOETIS HD50 K	PARTO		CRECIMIENTO Y PESO VACA ADULTA					EFFICIENCIA		HAB MAT Y TEMPERAMENTO				CARCASA			CALIDAD		INDICE	
	FPD	PN	PD	PA	AA	PVA	AVA	CMS	EC	FPM	HM	CE	DOC	PC	EGS	AOB	SM	TN	\$ MVPFL	
SA 419	MVP	8.4	-3.1	45	76	-0.3	-18.64	-0.2	0.7	0.29	2.08	13.89	0.17	-2.59	32.89	0.00	0.26	0.26	-0.41	99
	PERCENTIL	26	8	51	40	85	97	95	86	81	62	82	68	93	44	61	61	69	44	78
	PRECISIÓN	0.53	0.53	0.62	0.63	0.67	0.5	0.65	0.3	0.28	0.5	0.59	0.58	0.65	0.56	0.57	0.56	0.61	0.51	

SITZ ACCOMPLISHMENT X CAPO

19-Apr-22

CE 42

750 KGS

APTO VAQ 24 M

CRECIMIENTO EXPLOSIVO

GENOMA ZOETIS HD50 K	PARTO		CRECIMIENTO Y PESO VACA ADULTA					EFFICIENCIA		HAB MAT Y TEMPERAMENTO				CARCASA			CALIDAD		INDICE	
	FPD	PN	PD	PA	AA	PVA	AVA	CMS	EC	FPM	HM	CE	DOC	PC	EGS	AOB	SM	TN	\$ MVPFL	
SA 422	MVP	8.5	-0.0	63	91	-0.2	46.56	0.3	0.13	-0.53	3.5	23.26	0.83	10.85	38.89	0.02	0.49	0.3	-0.39	134
	PERCENTIL	25	48	10	18	85	28	58	67	18	43	32	20	42	23	77	23	63	53	39
	PRECISIÓN	0.53	0.53	0.62	0.63	0.67	0.5	0.65	0.3	0.28	0.5	0.59	0.58	0.65	0.56	0.57	0.56	0.61	0.51	

WEDEL PROFITMAKER X QUEBRANTADOR

22-Apr-22

CE 37

670 KGS

APTO VAQ 24 M

CRECIMIENTO EXPLOSIVO

GENOMA ZOETIS HD50 K	PARTO		CRECIMIENTO Y PESO VACA ADULTA					EFFICIENCIA		HAB MAT Y TEMPERAMENTO				CARCASA			CALIDAD		INDICE	
	FPD	PN	PD	PA	AA	PVA	AVA	CMS	EC	FPM	HM	CE	DOC	PC	EGS	AOB	SM	TN	\$ MVPFL	
SA 424	MVP	6.6	-1.9	59	90	-0.2	2.3	-0.1	-0.75	-0.19	0.89	19.62	0.11	12.12	32.83	0.01	0.25	0.32	-0.46	141
	PERCENTIL	38	17	17	20	85	88	93	27	42	75	54	71	32	44	77	61	60	28	30
	PRECISIÓN	0.53	0.53	0.62	0.63	0.67	0.5	0.65	0.3	0.28	0.5	0.59	0.58	0.65	0.56	0.57	0.56	0.61	0.51	

BIEBER STOCKMARKET X QUEBRANTADOR

22-Apr-22

CE 42

790 KGS

CRECIMIENTO

PESO DE CARCASA

GENOMA ZOETIS HD50 K	PARTO		CRECIMIENTO Y PESO VACA ADULTA					EFFICIENCIA		HAB MAT Y TEMPERAMENTO				CARCASA			CALIDAD		INDICE	
	FPD	PN	PD	PA	AA	PVA	AVA	CMS	EC	FPM	HM	CE	DOC	PC	EGS	AOB	SM	TN	\$ MVPFL	
SA 425	MVP	1.0	1.0	53	91	-0.1	5.86	0.1	-0.43	0.14	-1.11	19.92	0.41	2.2	42.95	0.01	0.39	0.37	-0.33	143
	PERCENTIL	85	69	30	18	60	86	80	40	71	89	54	47	82	14	77	38	55	69	28
	PRECISIÓN	0.53	0.53	0.62	0.63	0.67	0.5	0.65	0.3	0.28	0.5	0.59	0.58	0.65	0.56	0.57	0.56	0.61	0.51	

WEDEL PROFITMAKER X COWBOY CUT

04-Jun-22

CE 42

600 KGS

APTO VAQ 24 M

CRECIMIENTO EXPLOSIVO

GENOMA ZOETIS HD50 K	PARTO		CRECIMIENTO Y PESO VACA ADULTA					EFFICIENCIA		HAB MAT Y TEMPERAMENTO				CARCASA			CALIDAD		INDICE	
	FPD	PN	PD	PA	AA	PVA	AVA	CMS	EC	FPM	HM	CE	DOC	PC	EGS	AOB	SM	TN	\$ MVPFL	
SA 453	MVP	4.2	-2.1	56	93	-0.4	-9.88	-0.1	-0.22	0.08	3.79	14.32	-0.07	8.13	35.93	0.00	0.27	0.38	-0.45	138
	PERCENTIL	60	16	23	17	94	94	93	50	66	41	79	83	53	32	40	60	53	34	34
	PRECISIÓN	0.53	0.53	0.62	0.63	0.67	0.5	0.65	0.3	0.28	0.5	0.59	0.58	0.65	0.56	0.57	0.56	0.61	0.51	

WEDEL PROFITMAKER X QUEBRANTADOR

12-Jul-22

CE 42

630 KGS

APTO VAQ 24 M

GENOMA ZOETIS HD50 K	PARTO		CRECIMIENTO Y PESO VACA ADULTA					EFFICIENCIA		HAB MAT Y TEMPERAMENTO				CARCASA			CALIDAD		INDICE	
	FPD	PN	PD	PA	AA	PVA	AVA	CMS	EC	FPM	HM	CE	DOC	PC	EGS	AOB	SM	TN	\$ MVPFL	
SA 455	MVP	6.6	-0.7	40	59	-0.2	-29.67	-0.0	-0.29	0.53	0.9	14.95	0.05	6.68	28.44	0.01	0.27	0.32	-0.4	114
	PERCENTIL	38	37	66	70	85	99	93	47	90	75	79	76	65	61	77	60	62	47	63
	PRECISIÓN	0.53	0.53	0.62	0.63	0.67	0.5	0.65	0.3	0.28	0.5	0.59	0.58	0.65	0.56	0.57	0.56	0.61	0.51	

WEDEL PROFITMAKER X BRIGADIER

21-Jul-22

CE 40

740 KGS

APTO VAQ 24 M

CRECIMIENTO

GENOMA ZOETIS HD50 K	PARTO		CRECIMIENTO Y PESO VACA ADULTA					EFFICIENCIA		HAB MAT Y TEMPERAMENTO				CARCASA			CALIDAD		INDICE	
	FPD	PN	PD	PA	AA	PVA	AVA	CMS	EC	FPM	HM	CE	DOC	PC	EGS	AOB	SM	TN	\$ MVPFL	
SA 459	MVP	5.9	-0.5	54	82	-0.1	18.03	0.4	-0.02	0.36	1.58	10.4	0.19	6.32	38.62	0.01	0.23	0.31	-0.49	127
	PERCENTIL	45	41	28	30	75	71	47	61	84	67	91	66	65	23	61	65	63	20	46
	PRECISIÓN	0.53	0.53	0.62	0.63	0.67	0.5	0.65	0.3	0.28	0.5	0.59	0.58	0.65	0.56	0.57	0.56	0.61	0.51	

BIEBER STOCKMARKET X LADRON

22-Aug-22

CE 43

690 KGS

APTO VAQ 24 M

CRECIMIENTO

GENOMA ZOETIS HD50 K	PARTO		CRECIMIENTO Y PESO VACA ADULTA					EFFICIENCIA		HAB MAT Y TEMPERAMENTO				CARCASA			CALIDAD		INDICE	
	FPD	PN	PD	PA	AA	PVA	AVA	CMS	EC	FPM	HM	CE	DOC	PC	EGS	AOB	SM	TN	\$ MVPFL	
SA 461	MVP	5.5	-1.0	52	87	-0.3	40.82	0.1	-1.23	-0.44	3.47	22.94	0.69	5.68	36.39	0.02	0.36	0.43	-0.16	157
	PERCENTIL	49	32	33	25	85	37	88	12	24	45	38	27	70	29	77	44	46	96	16
	PRECISIÓN	0.53	0.53	0.62	0.63	0.67	0.5	0.65	0.3	0.28	0.5	0.59	0.58	0.65	0.56	0.57	0.56	0.61	0.51	

WEDEL PROFITMAKER X PHARAO

29-Aug-22

CE 38

625 KGS

CRECIMIENTO

AREA OJO DE BIFE

GENOMA ZOETIS HD50 K	PARTO		CRECIMIENTO Y PESO VACA ADULTA					EFFICIENCIA		HAB MAT Y TEMPERAMENTO				CARCASA			CALIDAD		INDICE	
	FPD	PN	PD	PA	AA	PVA	AVA	CMS	EC	FPM	HM	CE	DOC	PC	EGS	AOB	SM	TN	\$ MVPFL	
SA 465	MVP	-0.8	2.4	58	91	0.1	15.32	0.2	-0.1	-0.23	1.18	21.16	0.19	12.53	43.63	0.01	0.55	0.53	-0.43	160
	PERCENTIL	93	87	17	20	30	76	80	57	40	71	43	66	32	12	61	17	32	37	14
	PRECISIÓN	0.53	0.53	0.62	0.63	0.67	0.5	0.65	0.3	0.28	0.5	0.59	0.58	0.65	0.56	0.57	0.56	0.61	0.51	

WEDEL PROFITMAKER X LADRON

30-Aug-22

CE 36

660 KGS

CRECIMIENTO

PESO DE CARCASA

GENOMA ZOETIS HD50 K	PARTO		CRECIMIENTO Y PESO VACA ADULTA					EFFICIENCIA		HAB MAT Y TEMPERAMENTO				CARCASA			CALIDAD		INDICE	
	FPD	PN	PD	PA	AA	PVA	AVA	CMS	EC	FPM	HM	CE	DOC	PC	EGS	AOB	SM	TN	\$ MVPFL	
SA 467	MVP	4.1	-0.3	58	95	-0.3	-18.39	-0.1	-0.36	-0.18	0.96	10.89	-0.18	-0.34	35.08	0.01	0.23	0.27	-0.37	130
	PERCENTIL	61	43	19	14	85	97	93	44	44	73	91	87	90	32	61	66	67	60	42
	PRECISIÓN	0.53	0.53	0.62	0.63	0.67	0.5	0.65	0.3	0.28	0.5	0.59	0.58	0.65	0.56	0.57	0.56	0.61	0.51	

WEDEL PROFITMAKER X LADRON

05-Sep-22

CE 39

625 KGS

APTO VAQ 24 M

AREA OJO DE BIFE

GENOMA ZOETIS HD50 K	PARTO		CRECIMIENTO Y PESO VACA ADULTA					EFFICIENCIA		HAB MAT Y TEMPERAMENTO				CARCASA			CALIDAD		INDICE	
	FPD	PN	PD	PA	AA	PVA	AVA	CMS	EC	FPM	HM	CE	DOC	PC	EGS	AOB	SM	TN	\$ MVPFL	
SA 471	MVP	5.4	-2.6	47	72	-0.3	4.71	-0.1	-1.08	-0.15	1.45	19.37	0.32	9.75	29.24	0.00	0.43	0.46	-0.38	150
	PERCENTIL	50	11	48	49	90	87	93	16	45	68	54	56	47	57	40	32	40	57	22
	PRECISIÓN	0.53	0.53	0.62	0.63	0.67	0.5	0.65	0.3	0.28	0.5	0.59	0.58	0.65	0.56	0.57	0.56	0.61	0.51	

WEDEL PROFITMAKER X BRUISER

06-Oct-22

CE 37

635 KGS

APTO VAQ 24 M

PESO DE CARCASA

GENOMA ZOETIS HD50 K	PARTO		CRECIMIENTO Y PESO VACA ADULTA					EFFICIENCIA		HAB MAT Y TEMPERAMENTO				CARCASA			CALIDAD		INDICE	
	FPD	PN	PD	PA	AA	PVA	AVA	CMS	EC	FPM	HM	CE	DOC	PC	EGS	AOB	SM	TN	\$ MVPFL	
SA 476	MVP	6.7	-3.0	48	76	-0.1	35.82	0.5	0.16	-0.38	2.45	15.67	0.31	1.61	37.62	0.01	0.38	0.27	-0.47	115
	PERCENTIL	37	8	44	40	75	45	36	69	28	57	74	57	85	26	61	39	67	28	60
	PRECISIÓN	0.53	0.53	0.62	0.63	0.67	0.5	0.65	0.3	0.28	0.5	0.59	0.58	0.65	0.56	0.57	0.56	0.61	0.51	

RB AZZATE 112 FIV X NO WORRIES

22-Sep-22

CE 37

610 KGS

APTO VAQ 24 M

CRECIMIENTO EXPLOSIVO

GENOMA ZOETIS HD50 K		PARTO		CRECIMIENTO Y PESO VACA ADULTA					EFFICIENCIA		HAB MAT Y TEMPERAMENTO				CARCASA			CALIDAD		INDICE
		FPD	PN	PD	PA	AA	PVA	AVA	CMS	EC	FPM	HM	CE	DOC	PC	EGS	AOB	SM	TN	\$ MVPFL
SA 492	MVP	5.0	-0.8	66	103	-0.1	48.75	0.3	-0.55	-0.46	0.26	20.79	0.76	12.92	38.37	0.01	0.16	0.51	-0.59	165
	PERCENTIL	52	35	7	9	60	26	70	35	23	80	48	24	32	23	77	77	34	7	12
	PRECISIÓN	0.53	0.53	0.62	0.63	0.67	0.5	0.65	0.3	0.28	0.5	0.59	0.58	0.65	0.56	0.57	0.56	0.61	0.51	

¿Cuál es el mejor animal ???



PN 5% Sup

FPD 2% Sup

PD 5 % Sup

PC 5% Sup

AOB 2% Sup

SM 2% Sup

HM 10% Sup

FPM 1% Sup

EC 5% Sup

PA 5% Sup

Difícilmente encontremos una animal que posea un DEP favorable para muchos rasgos en forma simultánea

Por lo tanto... NO EXISTE EL ANIMAL IDEAL !!!

Cada Productor debe seleccionar aquel animal que debido a una combinación de determinadas características (DEPs) sea

El que mejor se adapte a su sistema y objetivos de producción y comercialización

ANGUS EL REBENQUE



SANIDAD

Los toros y vientres fueron vacunados contra las siguientes enfermedades:

- Clostridiosis
- Carunco Bacteridiano
- Enfermedades que afectan la reproducción (Leptospirosis, IBR, DVD, Campilobacteriosis)

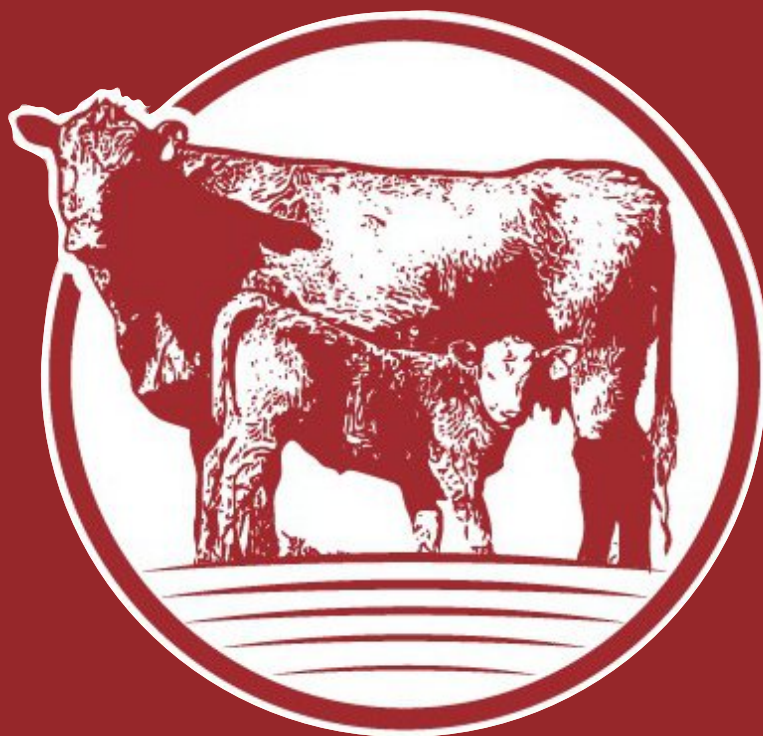
- **Están libres de Tuberculosis** (Tuberculina Intradérmica), Brucelosis (Rosa de Bengala)

- Pasaron por una evaluación de aptitud física y reproductiva.

- Todos los vientres fueron evaluados ginecológicamente por ecografía para confirmar su preñez y/o evaluar su aptitud reproductiva.

- Todos los reproductores que salen a venta son potencialmente aptos para la reproducción.

- Todos los reproductores conocen el MÍO MÍO MIO



8º Remate Anual - 2024

ANGUS
EL REBENQUE

Sábado 26 Octubre

Asociación Rural de Florida - Hora: 14:00